



CASA

— 1 0 7 —

GRUPO DESARROLLADOR

NDV
ARQUITECTURA

GARQUITECTURA®

CASA no es solo una palabra.

Es el primer lugar que nos abraza, el espacio que nos protege, el escenario de nuestra vida cotidiana.

Sin embargo, hoy muchas viviendas han perdido esa esencia, se construyen en serie, olvidando que cada persona, cada familia, vive y sueña de manera diferente.

Creemos que es hora de recuperar el verdadero sentido de la casa, por eso, en nuestro proyecto, el interior es tan importante como la estructura y es aquí donde nos queremos diferenciar.

Diseñamos cada espacio pensando en las personas que lo habitarán, en sus rutinas, sus pasiones y sus sueños.

Porque no hay dos vidas iguales, no debería haber dos casas iguales.

Cada hogar que creamos es único, pensado para mejorar la calidad de vida y para hacerte sentir realmente en casa.

Por eso, no lo llamamos edificio, lo llamamos **casa**

GARQUITECTURA®

Con más de 40 años en el sector inmobiliario, han desarrollado más de 30 proyectos y construido más de 3.500 hogares.

Se enfocan en el diseño y construcción de proyectos con los más altos estándares de calidad, cuidando cada detalle para crear espacios funcionales, duraderos y arquitectónicamente icónicos.

MDV ARQUITECTURA

Empresa dedicada al interiorismo con más de 10 años de experiencia y más de 280 proyectos diseñados y construidos.

Transformamos ideas en espacios únicos y funcionales, nuestro enfoque combina creatividad, innovación y detalle, logrando ambientes que realmente reflejan la esencia de quienes los habitan.

En casa

La esencia de este proyecto nace desde sus fachadas, donde un diseño biofílico convierte a la naturaleza en el eje articulador del proyecto.

Estamos convencidos que vivir rodeados de naturaleza, mejora sustancialmente la calidad de vida de las personas.

- 01  Apartamentos de 1, 2 y 3 habitaciones.
- 02  2 ascensores (Unidades específicas con ascensor privado).
- 03  Parqueaderos independientes con posibilidad de carga eléctrica.
- 04  Depósito por apartamento.
- 05  Lobby Doble Altura.
- 06  Terraza Comunal con BBQ, Zona de mascotas, Zona de Yoga Jacuzzi y Firepit.
- 07  Altura Piso techo de 2.60m en apartamentos.
- 08  Ventanales piso a techo
Segun definición arquitectónica
- 09  Más de 700 m2 de amenities diseñados y dotados con excelentes estándares de calidad



casa
107

Las imágenes y elementos como muebles y artículos de decoración, utilizados en la publicidad son una propuesta del desarrollador del proyecto, los acabados y materiales utilizados (colores, formas, dimensiones y texturas), podrán presentar variaciones y diferencias en el diseño, ya que son una representación artística.

Ubicación

Calle 107 A # 12-20
Bogotá, Colombia

Un barrio tradicional con alma bogotana.

Ubicado en el barrio Santa Paula, sector que se caracteriza por su ambiente tranquilo, calles residenciales y parques. Es un lugar donde la vida cotidiana se disfruta rodeado de servicios esenciales a pocos pasos.

Su cercanía y fácil acceso a vías principales facilita la movilidad de los residentes del sector a otras zonas de la ciudad.



“Dirección sujeta a ajustes en la nomenclatura, por orden de autoridad catastral”



casa
107

Amenities & Servicios



Lobby



Coworking



Parque Infantil



Gimnasio con zonas húmedas



BBQ



Fire Pit



Ascensor



Zona Pet friendly



Acceso Para mascotas independiente



Parqueaderos independientes con posibilidad carga eléctrica



Zona Pilates y Yoga



Salón de Juegos



Jacuzzi en terraza



GIMNASIO

Las imágenes y elementos como muebles y artículos de decoración, utilizados en la publicidad son una propuesta del desarrollador del proyecto, los acabados y materiales utilizados (colores, formas, dimensiones y texturas), podrán presentar variaciones y diferencias en el diseño, ya que son una representación artística.



SALÓN DE JUEGOS

Las imágenes y elementos como muebles y artículos de decoración, utilizados en la publicidad son una propuesta del desarrollador del proyecto, los acabados y materiales utilizados (colores, formas, dimensiones y texturas), podrán presentar variaciones y diferencias en el diseño, ya que son una representación artística.



Una mirada
hacia lo que
será tu casa,
nuevo hogar



LOBBY

Las imágenes y elementos como muebles y artículos de decoración, utilizados en la publicidad son una propuesta del desarrollador del proyecto, los acabados y materiales utilizados (colores, formas, dimensiones y texturas), podrán presentar variaciones y diferencias en el diseño, ya que son una representación artística.



PARQUEADERO INDEPENDIENTE CON POSIBILIDAD DE CARGA ELÉCTRICA

Las imágenes y elementos como muebles y artículos de decoración, utilizados en la publicidad son una propuesta del desarrollador del proyecto. Los acabados y materiales utilizados (colores, formas, dimensiones y texturas), podrán presentar variaciones y diferencias en el diseño, ya que son una representación artística.

Bienvenido a **casa.**

PLANTAS GENERALES DE ZONAS COMUNES



LOBBY

Las imágenes y elementos como muebles y artículos de decoración, utilizados en la publicidad son una propuesta del desarrollador del proyecto, los acabados y materiales utilizados (colores, formas, dimensiones y texturas), podrán presentar variaciones y diferencias en el diseño, ya que son una representación artística.



LOBBY

Las imágenes y elementos como muebles y artículos de decoración, utilizados en la publicidad son una propuesta del desarrollador del proyecto, los acabados y materiales utilizados (colores, formas, dimensiones y texturas), podrán presentar variaciones y diferencias en el diseño, ya que son una representación artística.



COWORKING

Las imágenes y elementos como muebles y artículos de decoración, utilizados en la publicidad son una propuesta del desarrollador del proyecto, los acabados y materiales utilizados (colores, formas, dimensiones y texturas), podrán presentar variaciones y diferencias en el diseño, ya que son una representación artística.

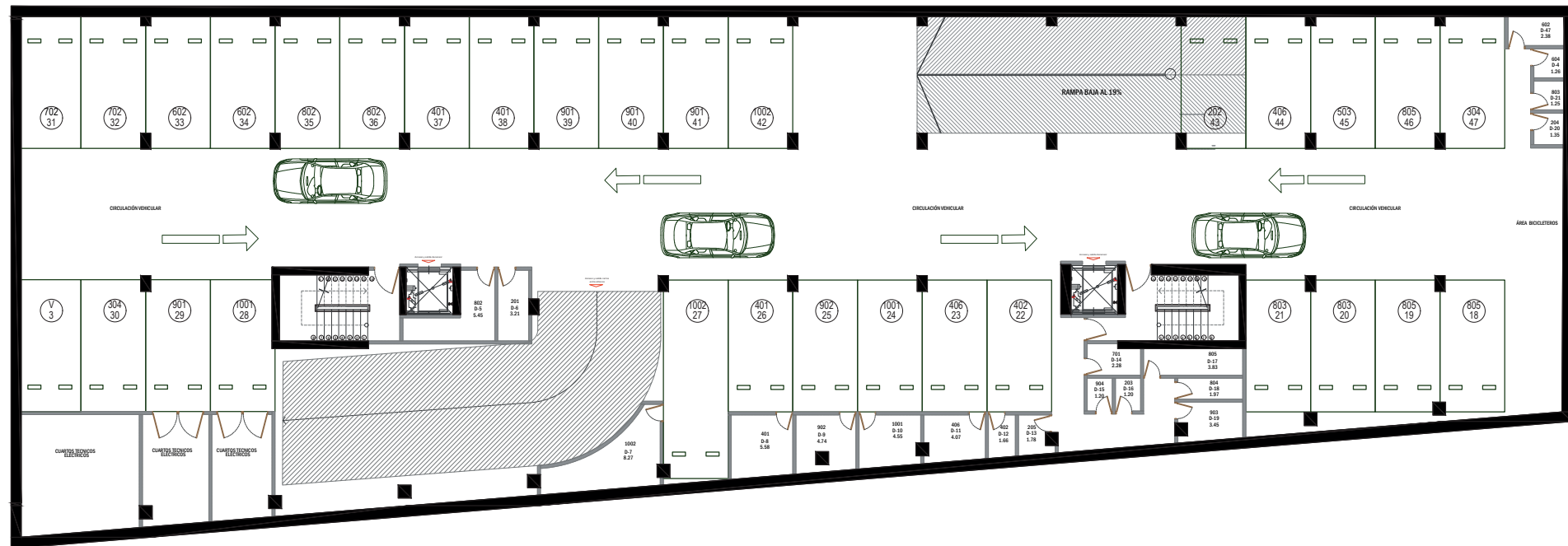


SALA DE JUNTAS

Las imágenes y elementos como muebles y artículos de decoración, utilizados en la publicidad son una propuesta del desarrollador del proyecto, los acabados y materiales utilizados (colores, formas, dimensiones y texturas), podrán presentar variaciones y diferencias en el diseño, ya que son una representación artística.

SÓTANO 1

PLANTA SÓTANO 1



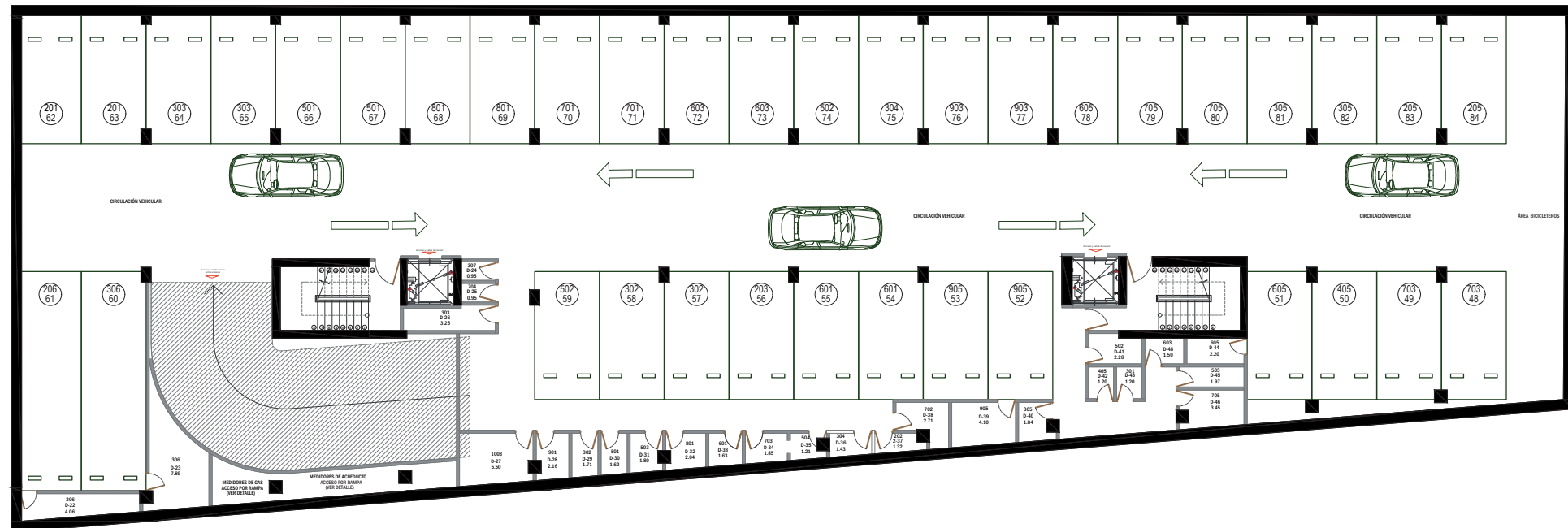
NORTE

“Planos arquitectónicos de referencia. Sujetos a cambios por planos técnicos, requerimientos de la curaduría, alcaldía competente y otras autoridades, y ajustes menores durante el proceso constructivo. No se incluye mobiliario”

SÓTANO 2



PLANTA SÓTANO 2



NORTE

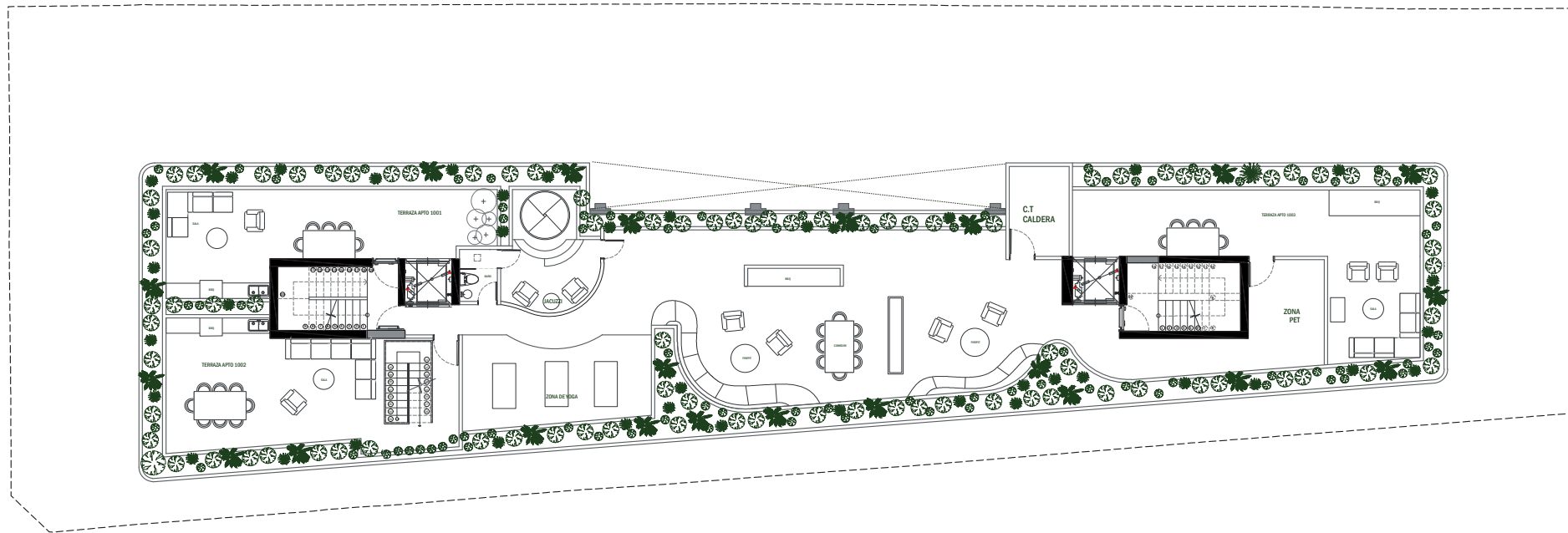
“Planos arquitectónicos de referencia. Sujetos a cambios por planos técnicos, requerimientos de la curaduría, alcaldía competente y otras autoridades, y ajustes menores durante el proceso constructivo. No se incluye mobiliario”



Área común de usos exclusivo Terraza

Terraza - Área común y uso exclusivo

CARRERA 13 BIS



CARRERA 12

CALLE 107 A



NORTE

"Planos arquitectónicos de referencia. Sujetos a cambios por planos técnicos, requerimientos de la curaduría, alcaldía competente y otras autoridades, y ajustes menores durante el proceso constructivo. No se incluye mobiliario"



TERRAZA

Las imágenes y elementos como muebles y artículos de decoración, utilizados en la publicidad son una propuesta del desarrollador del proyecto, los acabados y materiales utilizados (colores, formas, dimensiones y texturas), podrán presentar variaciones y diferencias en el diseño, ya que son una representación artística.



TERRAZA

Las imágenes y elementos como muebles y artículos de decoración, utilizados en la publicidad son una propuesta del desarrollador del proyecto, los acabados y materiales utilizados (colores, formas, dimensiones y texturas), podrán presentar variaciones y diferencias en el diseño, ya que son una representación artística.



JACUZZI EN TERRAZA

Las imágenes y elementos como muebles y artículos de decoración, utilizados en la publicidad son una propuesta del desarrollador del proyecto, los acabados y materiales utilizados (colores, formas, dimensiones y texturas), podrán presentar variaciones y diferencias en el diseño, ya que son una representación artística.



ZONA PILATES Y YOGA

Las imágenes y elementos como muebles y artículos de decoración, utilizados en la publicidad son una propuesta del desarrollador del proyecto, los acabados y materiales utilizados (colores, formas, dimensiones y texturas), podrán presentar variaciones y diferencias en el diseño, ya que son una representación artística.

En **casa**

Tu apartamento es tan único como tú.

Creemos que los acabados y el diseño interior no son un detalle, sino el alma de cada espacio.

Por eso, en CASA te damos la libertad de elegir, decidir y personalizar, para que vivas en el apartamento que siempre soñaste,

Además, contarás con una asesoría personalizada en cada paso, para que juntos logremos el mejor resultado posible:

El hogar que imaginas, hecho realidad.

Algunos de nuestros proyectos de diseño interior:
<https://mdvarquitectura.com/residencial/apartamentos/apto-bc/>



casa
107

"Imagen de referencia. No se incluye el mobiliario"

Tu nueva **casa** empieza aquí

PLANOS ARQUITECTÓNICOS APARTAMENTOS







UNIDADES DISPONIBLES EN
PISO 2

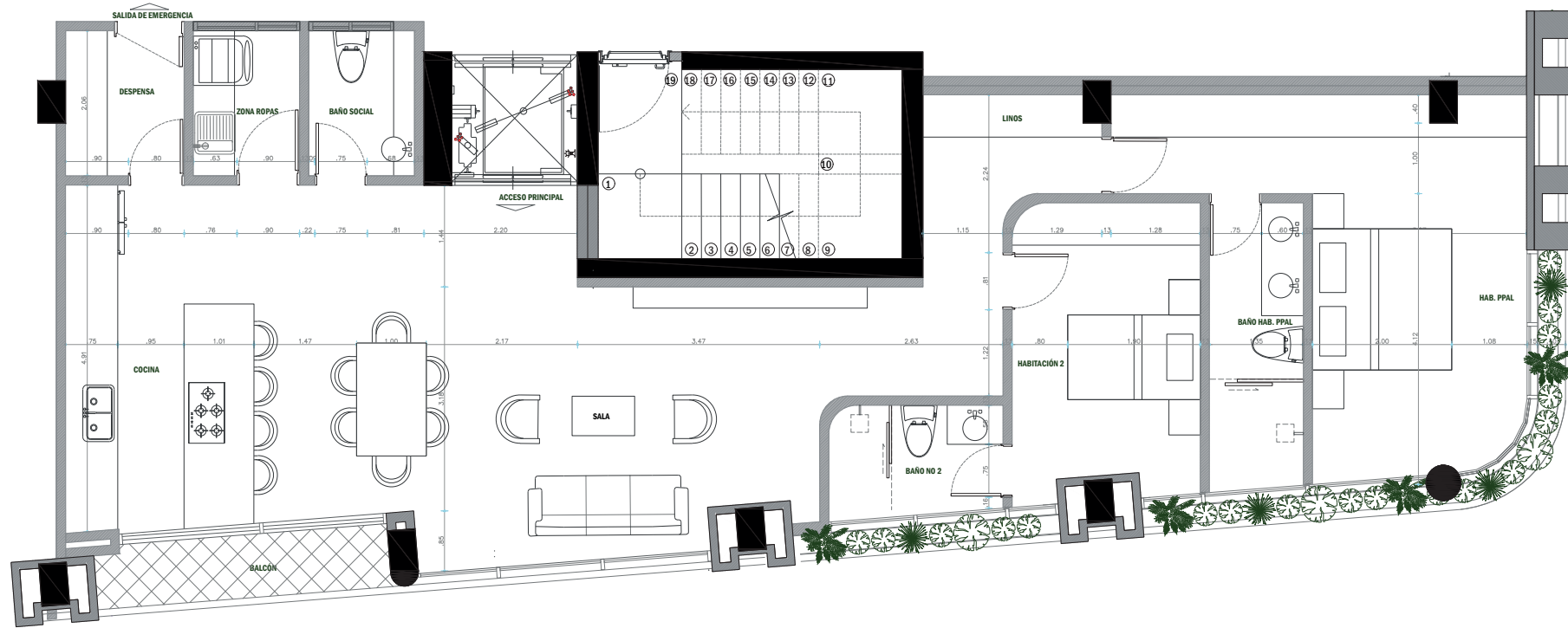


casa
107

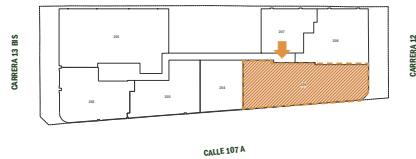
“Imagen de referencia. No se incluye el mobiliario”

APARTAMENTO 205

Apartamento	Área Construida Incluye estructura	Área Privada incluye balcón	Parqueadero	Deposito
205	134.74	125.51	2 	1 



UBICACIÓN APARTAMENTOS



NORTE

“Planos arquitectónicos de referencia. Sujetos a cambios por planos técnicos, requerimientos de la curaduría, alcaldía competente y otras autoridades, y ajustes menores durante el proceso constructivo. No se incluye mobiliario”

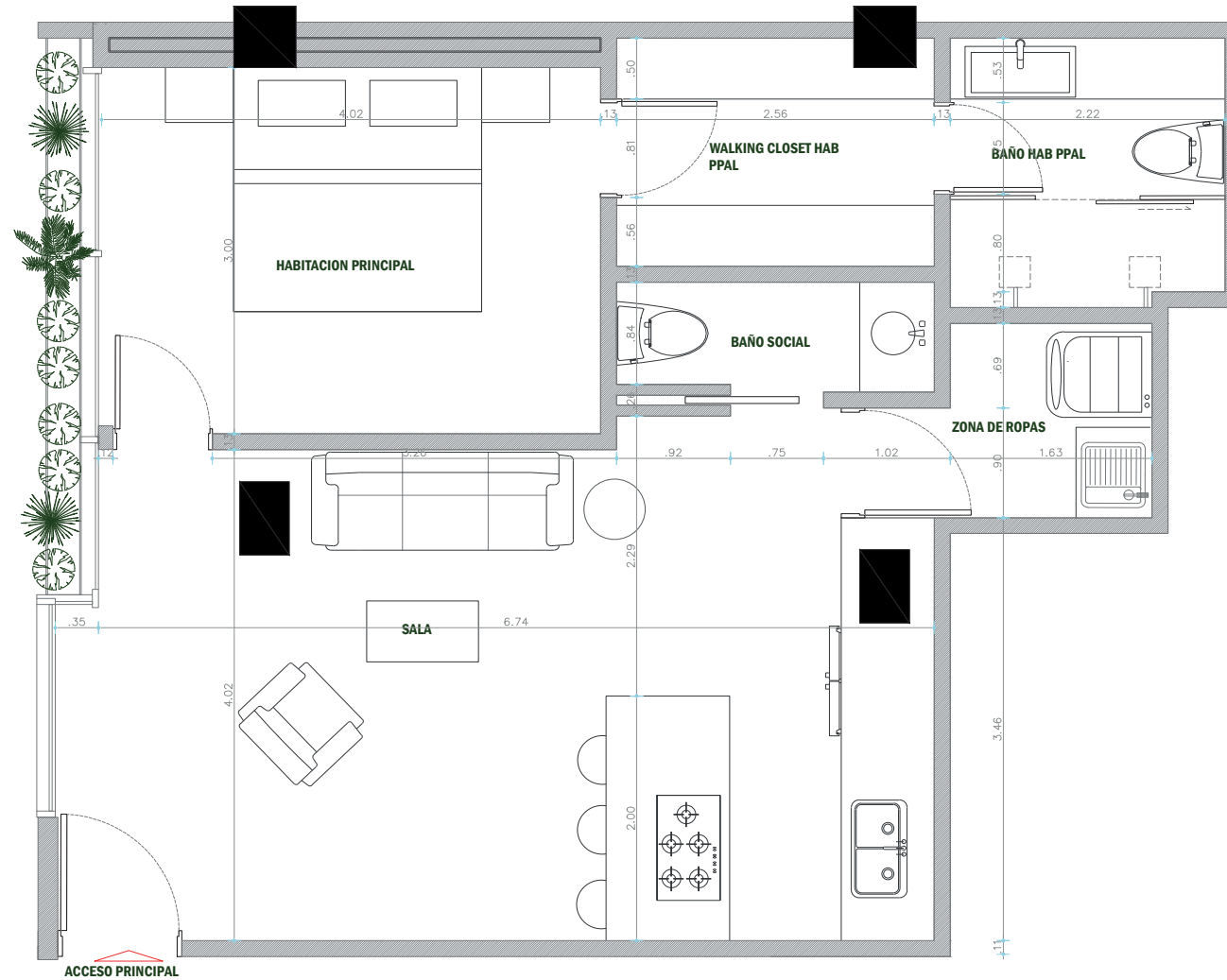


casa
1107

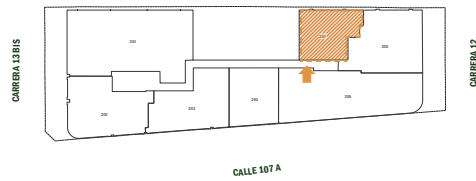
“Imagen de referencia. No se incluye el mobiliario”

APARTAMENTO 207

Apartamento	Área Construida Incluye estructura	Área Privada incluye balcón	Parqueadero	Deposito
207	65.03	59.64	1	1



UBICACIÓN APARTAMENTOS



"Planos arquitectónicos de referencia. Sujetos a cambios por planos técnicos, requerimientos de la curaduría, alcaldía competente y otras autoridades, y ajustes menores durante el proceso constructivo. No se incluye mobiliario"

UNIDADES DISPONIBLES EN
PISO 3





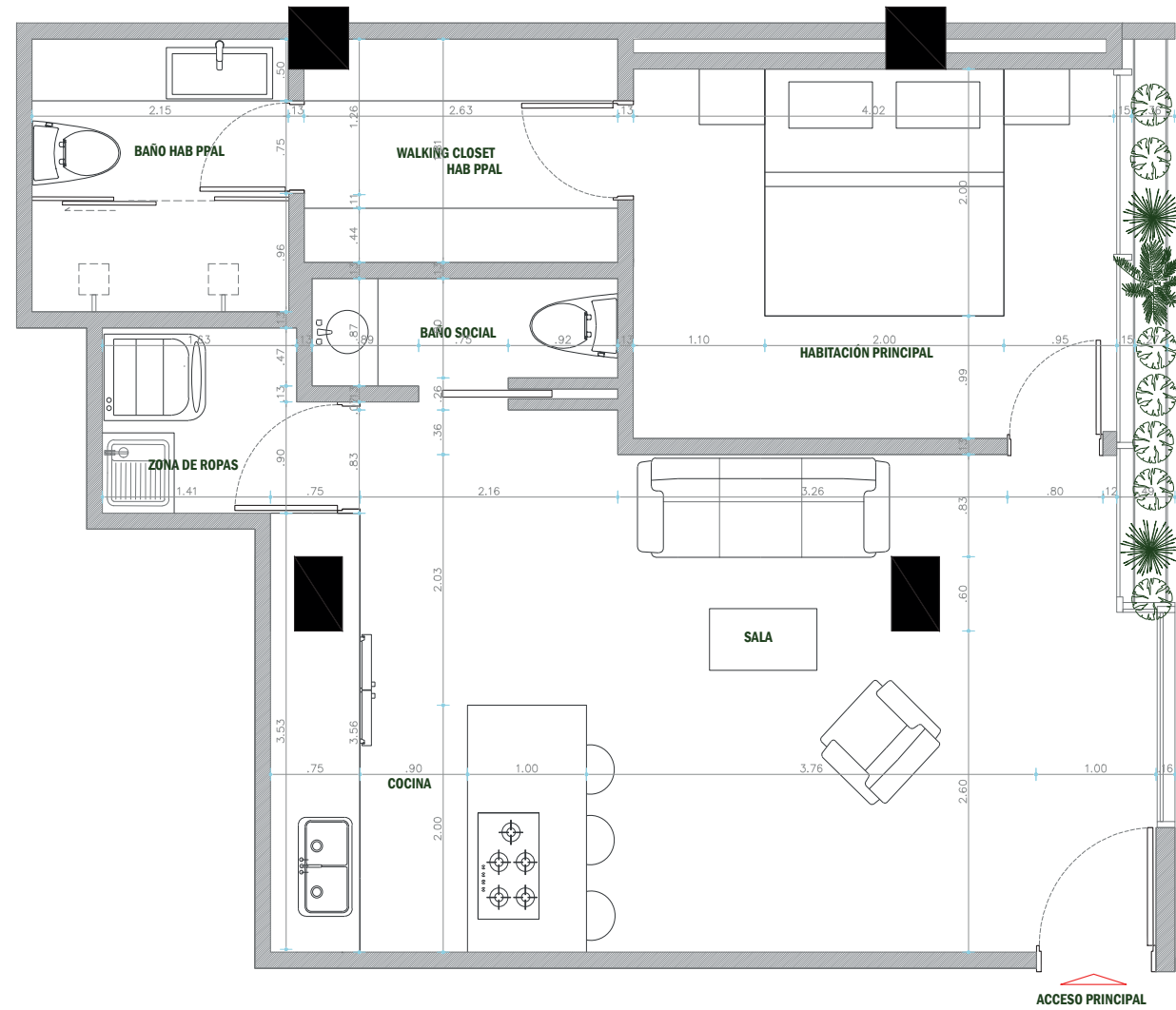


casa
107

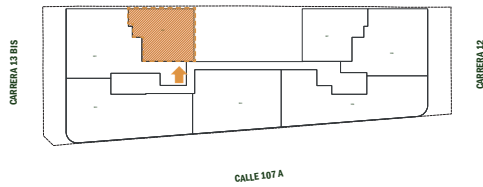
“Imagen de referencia. No se incluye el mobiliario”

APARTAMENTO 301

Apartamento	Área Construida Incluye estructura	Área Privada incluye balcón	Parqueadero	Deposito
301	66.21	60.79	1 	1 



UBICACIÓN APARTAMENTOS



NORTE

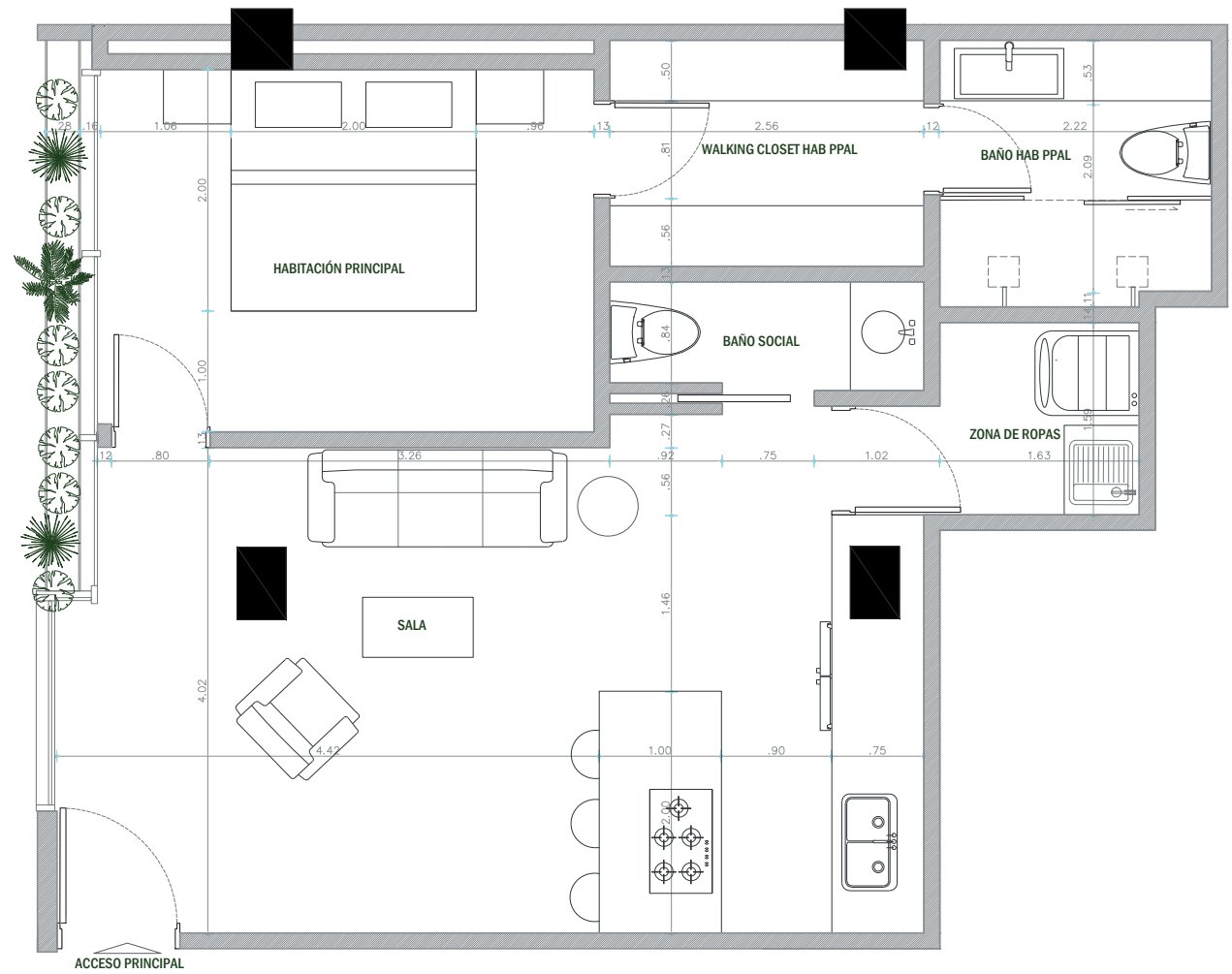
"Planos arquitectónicos de referencia. Sujetos a cambios por planos técnicos, requerimientos de la curaduría, alcaldía competente y otras autoridades, y ajustes menores durante el proceso constructivo. No se incluye mobiliario"



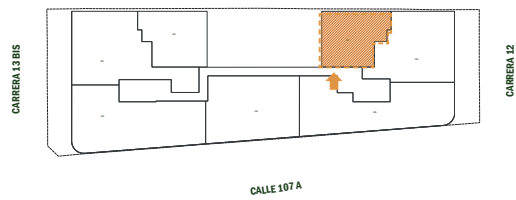
casa
107

APARTAMENTO 307

Apartamento	Área Construida Incluye estructura	Área Privada incluye balcón	Parqueadero	Deposito
307	65.03	59.64	1 	1 



UBICACIÓN / APARTAMENTOS



NORTE

"Planos arquitectónicos de referencia. Sujetos a cambios por planos técnicos, requerimientos de la curaduría, alcaldía competente y otras autoridades, y ajustes menores durante el proceso constructivo. No se incluye mobiliario"

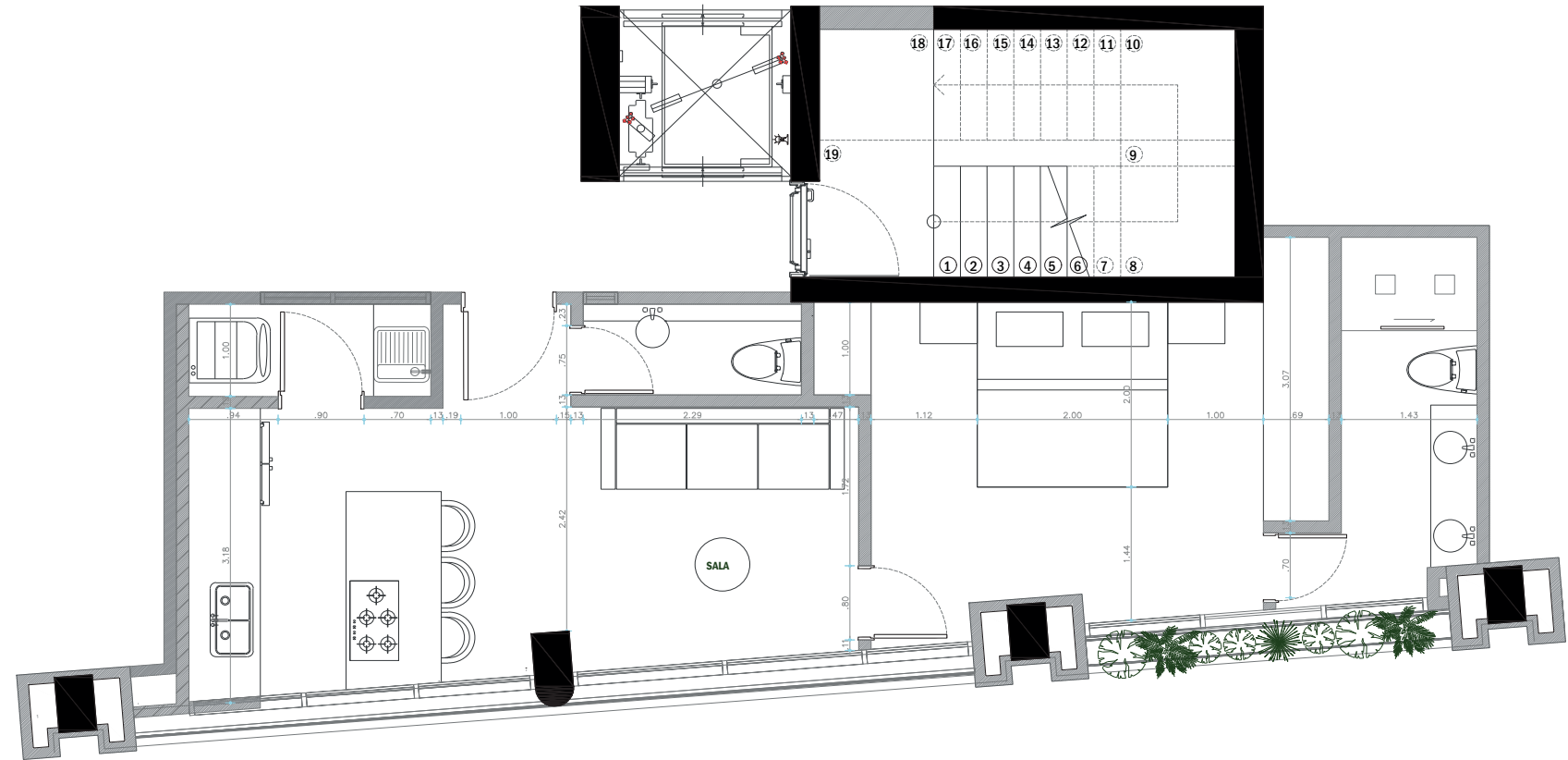


UNIDADES DISPONIBLES EN
PISOS 5 AL 8

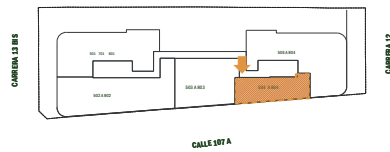


APARTAMENTOS 504

Apartamento	Área Construida Incluye estructura	Área Privada incluye balcón	Parqueadero	Deposito
504	61.86	55.90	1 	1 



UBICACIÓN APARTAMENTO



NORTE

"Planos arquitectónicos de referencia. Sujetos a cambios por planos técnicos, requerimientos de la curaduría, alcaldía competente y otras autoridades, y ajustes menores durante el proceso constructivo. No se incluye mobiliario"

APARTAMENTO 505



Apartamento	Área Construida Incluye estructura	Área Privada incluye balcón	Parqueadero	Deposito
505	151.45	140.92	2	1



UBICACIÓN APARTAMENTO



“Planos arquitectónicos de referencia. Sujetos a cambios por planos técnicos, requerimientos de la curaduría, alcaldía competente y otras autoridades, y ajustes menores durante el proceso constructivo. No se incluye mobiliario”





casa EL HOGAR QUE SIEMPRE SOÑASTE



casa
107

"Imagen de referencia. No se incluye el mobiliario"



Casa

— 1 0 7 —

GRUPO DESARROLLADOR

NDV
ARQUITECTURA

GARQUITECTURA®